



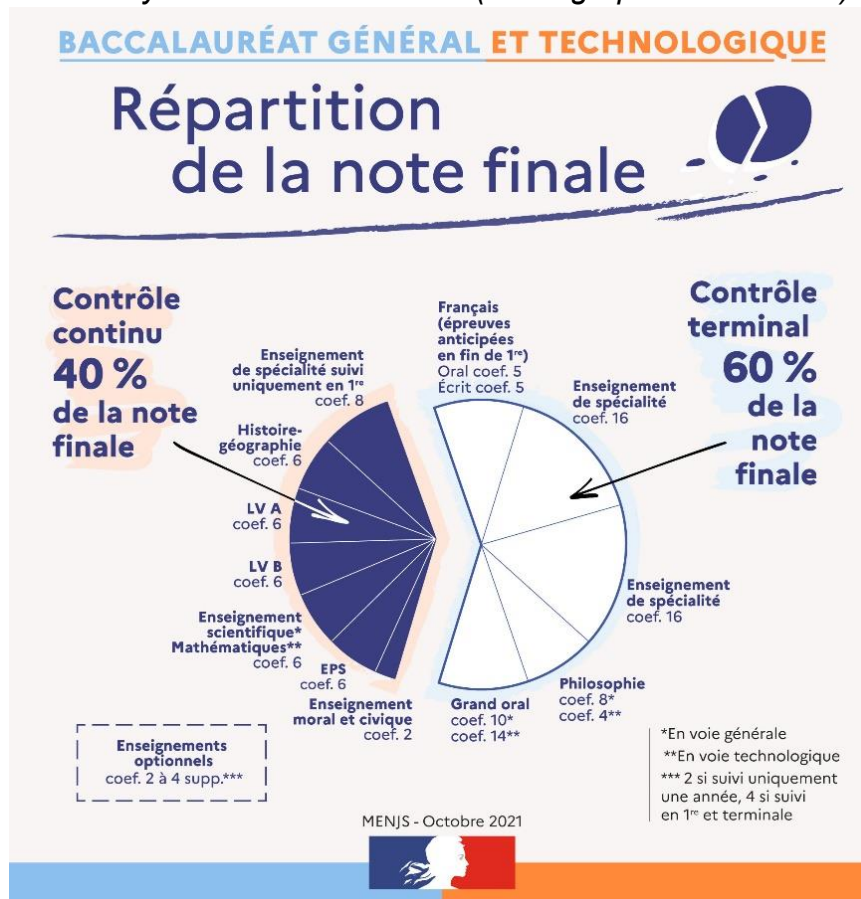
## PROJET LOCAL D'ÉVALUATION

Lycée français de Berlin – Französisches Gymnasium

Année scolaire 2024/2025

Ce projet présente les modalités selon lesquelles les élèves sont évalués tout au long de l'année. Il s'appuie sur la réflexion des équipes disciplinaires et d'une démarche concertée au sein du réseau de l'AEFE. Il précise la mise en œuvre du contrôle continu pour l'obtention **du baccalauréat général** uniquement (et non de l'Abitur). Les principes communs et objectifs généraux présentés s'inscrivent dans le cadre réglementaire fixé par le Ministre de l'Éducation Nationale, de la Jeunesse et des Sports, en accord avec les préconisations de l'Inspection Générale de l'Éducation, du Sport et de la Recherche et dans le respect de la liberté pédagogique des enseignants.

Les résultats obtenus au cycle terminal par les élèves conditionnent leur réussite au baccalauréat, ainsi que leur poursuite d'études. Les matières ne donnant pas lieu à une épreuve terminale sont évaluées via le **contrôle continu** et comptent pour **40%** dans la moyenne du baccalauréat (cf infographie ci-dessous).





*Les notes de bulletins de toutes les disciplines de la classe de 1<sup>ère</sup> et de terminale (1er semestre), ainsi que les résultats aux épreuves anticipées de français (écrit et oral) et aux épreuves de spécialité sont également pris en compte dans Parcoursup pour l'admission dans les universités françaises.*

## UNE ÉVALUATION AU SERVICE DES APPRENTISSAGES

Les évaluations régulières sont placées dans un processus global qui met en œuvre différentes situations d'évaluation afin d'inciter les élèves à travailler et à progresser.

Les exigences en matière de connaissances, de compétences ou de capacités, qu'elles soient disciplinaires ou transversales, sont progressives et se réfèrent aux programmes officiels. Ces critères d'évaluation clairs sont communiqués en amont aux élèves par les enseignants.

Les évaluations sont accompagnées d'appréciations qui permettent aux élèves de percevoir leurs progrès et ce qu'il convient d'améliorer. Ces appréciations servent également à attester de façon explicite un niveau atteint en fin de période par un élève ; les parents sont invités à en prendre connaissance.

## UNE ÉVALUATION HARMONISÉE AU SEIN DE L'ETABLISSEMENT

### 1. Les modalités d'évaluation :

Le Lycée français de Berlin fonctionne sur un rythme de quatre semestres, deux par année du cycle terminal. Toute évaluation n'est pas nécessairement notée ou comptabilisée dans le cadre du contrôle continu.

Les évaluations peuvent être de nature variée selon les disciplines : écrites ou orales, individuelles ou collectives, des travaux pratiques, des devoirs-maison, des contrôles de connaissances, exercices de type-bac... Des devoirs communs, avec ou sans échange de copies, peuvent être réalisés au cours de l'année au sein d'une même discipline. Cependant de tels devoirs communs ne sauraient constituer à eux seuls une moyenne ou être comptabilisés de façon excessive.

Elles peuvent avoir lieu à différents moments du parcours d'apprentissage :

- En début de partie du programme pour vérifier le niveau de maîtrise des prérequis par les élèves (**évaluation diagnostique**, non comptabilisée dans le cadre du contrôle continu),



- En cours d'apprentissage pour attester des progrès (**évaluation formative**)
- En fin de partie étudiée pour certifier le niveau atteint par les élèves (**évaluation sommative**).

Le rythme des évaluations et leur nature sont définis par le professeur qui les adapte en fonction de son expertise. Celui-ci reste libre de sa progression pédagogique, de ses évaluations, des coefficients spécifiques affectés à ces différentes évaluations pour l'élaboration de la moyenne semestrielle.

Il est convenu qu'une moyenne semestrielle doit, pour être représentative, être construite à partir d'une pluralité de notes et de situations d'évaluation, au moins trois par semestre lorsque l'horaire hebdomadaire de la matière le permet.

Les élèves bénéficiant d'un aménagement des épreuves d'examen ou d'un protocole officiel composeront dans le cadre du contrôle continu dans le respect des mêmes conditions d'aménagement.

## 2. Le calendrier d'évaluation :

Le lycée français de Berlin offre la possibilité à ses élèves de passer deux examens à l'issue du cycle terminal : l'Abitur et le Baccalauréat.

Les équipes œuvrent depuis plusieurs années pour faire reconnaître les spécificités de chaque examen dans la reconnaissance du diplôme de l'autre. Ainsi dans le cadre des **évaluations sommatives** (dénommées *Klausuren* dans le contexte local ou DST « Devoir sur table » en français), un [planning](#) est diffusé sur le site internet du lycée dans la rubrique « *infos parents* » pour le semestre à venir à l'ensemble des membres de la communauté scolaire. Des ajustements de dernière minute peuvent être réalisés et seront communiqués par voie d'affichage une semaine maximum avant le début de l'épreuve.

Pour ces *Klausuren* / DST, voici les règles communes en vigueur au lycée français de Berlin. On distingue les épreuves liées aux disciplines de spécialité, des épreuves du tronc commun.



	<b>Classes de 1<sup>ère</sup> et de terminale</b>
<b>Enseignements de spécialité</b>	<p>Deux « <i>Klausuren / DST</i> » par semestre pour les trois premiers semestres (sauf en <i>LLCE en anglais</i>, avec une épreuve par semestre) et une « <i>Klausur / DST</i> » au deuxième semestre de terminale.</p> <p>La durée peut varier selon les disciplines mais sera au minimum de <b>135 minutes</b>.</p>
<b>Enseignements du tronc commun</b>	<p>Une « <i>Klausur / DST</i> » par semestre.</p> <p>En langues vivantes, ces évaluations couvriront l'ensemble des 4 compétences (expression orale, expression écrite, compréhension de l'oral, compréhension écrite). Le niveau attendu en référence à l'échelle de niveaux du cadre européen de référence pour les langues <a href="#">CECRL</a> est le suivant :</p> <ul style="list-style-type: none"><li>• <b>B2</b> « niveau avancé ou indépendant » pour la langue choisie en première langue vivante (LVA),</li><li>• <b>B1</b> « niveau seuil » pour la langue choisie en seconde langue vivante (LVB)</li><li>• <b>B1</b> pour l'éventuelle troisième langue vivante en option facultative (LVC).</li></ul> <p>Les élèves qui présentent également l'Abitur ou l'Abibac sont tous évalués en LVA allemand.</p> <p>La durée peut varier selon les disciplines mais sera au minimum de <b>90 minutes</b>, à l'exception du français en 1<sup>ère</sup> avec quatre « <i>Klausuren / DST</i> » par an dont deux d'une durée de 4h. En Terminale, trois « <i>Klausuren / DST</i> » par an sont organisées en philosophie, toutes d'une durée de 4h.</p>

### 3. Assiduité et obligations des élèves



L'implication de l'élève dans sa scolarité lui permet de progresser et d'atteindre un niveau suffisant pour réussir au lycée, comme dans l'enseignement supérieur. Le contrôle continu implique un respect scrupuleux de l'obligation d'assiduité prévue par l'article L.511-1 du Code de l'éducation, qui impose aux élèves de suivre l'intégralité des enseignements obligatoires (tronc commun et spécialités), et optionnels inscrits à leur emploi du temps, et d'accomplir les travaux écrits et oraux qui leur sont demandés.

En cas d'absence, et conformément au règlement intérieur en vigueur dans l'établissement, (cf II.2.1) « *Toute absence doit être excusée le jour même par courriel ou par téléphone et régularisée par courriel dans ce dernier cas* » et « *Les élèves de Première et Terminale absents le jour d'une épreuve écrite d'un examen de type Klausur devront présenter un certificat médical dans les plus brefs délais selon le paragraphe 35, alinéa 4 de la VO-GO du 18.04.2007.* » (Maximum trois jours après la date de l'épreuve, hors week-end). Sans certificat médical, l'élève ne pourra prétendre à un devoir de rattrapage pour ce type d'épreuve.

Pour le Baccalauréat, les élèves qui ne se présenteraient pas à une évaluation mise en place par l'enseignant au titre du contrôle continu, pourront être convoqués à une évaluation ponctuelle de rattrapage dans le cadre de leur emploi du temps ou en dehors sur convocation.

Les absences répétées ou considérées comme abusives, ainsi que les fraudes, sont constitutives d'un manquement aux obligations d'assiduité et de comportement, leur traitement relève de la procédure disciplinaire applicable aux élèves.

Si le conseil de classe estime, au vu de l'absence d'un élève à une ou plusieurs évaluations, que la moyenne de l'élève n'est pas représentative, aucune moyenne ne sera mentionnée dans le bulletin et la mention NN (non noté) y sera inscrite. Une évaluation ponctuelle de remplacement sera organisée par le chef d'établissement et comptabilisée comme moyenne semestrielle de l'élève. Si l'élève ne se présente pas à cette évaluation ponctuelle de remplacement, et si son absence n'est pas dûment justifiée, la note zéro sera attribuée pour cet enseignement dans le bulletin semestriel et le livret scolaire.

*N.B. : ce texte comporte des liens hypertextes qui mènent directement à des sources sur Internet (site internet de l'établissement, Bulletin Officiel de l'Éducation Nationale, Références sur Eduscol, guide de l'Inspection Générale, Cadre Européen de Référence sur les langues, ...)*



## PROJET D'ÉVALUATION

*Au FG nous suivons le programme français tout en appliquant les règles de notation du Land de Berlin. Dans ce projet d'évaluation nous expliquons plus exactement l'évaluation au FG par matière (par ordre alphabétique).*

### EVALUATION ALLEMAND

Aperçu des travaux de classe, des longueurs et de l'AT en allemand

Suivant la loi scolaire de Berlin (Sek I VO) :

#### Classes 5 et 6 : Note écrite :

- 4 devoirs sur table (Klassenarbeiten) par année scolaire (2 par semestre)
- durée variable entre 45 et 60 minutes
- Evaluation : 50 % de la note du bulletin scolaire

#### Note « AT »

- Toutes les prestations orales, les devoirs, les tests et les exposés/présentations.
- Evaluation : 50% de la note du bulletin scolaire

Les notes du premier et du deuxième semestre sont regroupées en une note globale de l'année qui figure sur le bulletin scolaire de l'été.

#### Classes 7 à 10 : Note écrite :

- 4 travaux de classe par année scolaire (2 par semestre).
- Durée 90 minutes
- Evaluation 50% de la note du bulletin scolaire

#### Note « AT »

- Toutes les prestations orales, les devoirs, les tests et les exposés/présentations.
- Evaluation : 50% de la note du bulletin scolaire

Les notes du premier et du deuxième semestre sont regroupées en une note globale de l'année qui figure sur le bulletin scolaire de l'été.

En 9e ou 10e année, il est également possible de réaliser le travail de projet en allemand, qui remplace le MSA.



## Classes 11 et 12

Conformément au VOGO

### Grundkurs / tronc commun :

- 1 Klausur /1 épreuve écrite = 30 % de la note semestrielle, évaluée selon le système de points 15-0.
- 70 % AT : Toutes les prestations orales, les devoirs, les tests et les exposés/présentations.

### Leistungskurs /Specialité :

- 2 Klausuren /2 épreuves écrites = 50% de la note semestrielle, évaluée entre 15 et 0 points.
- 50% AT : Toutes les prestations orales, les devoirs, les tests et les exposés/présentations.

## EVALUATION ANGLAIS en 1ere / Terminale - Anglais.

### Harmonisation de l'évaluation en 1ere et Terminale en Tronc Commun (TC) / spécialité / types de Klausuren en GK et LK

version 1: 8 février 2022 - version 2: 15 novembre 2023 version 3: **27 juin 2024**

1. Les critères d'évaluation sont présentés aux élèves pour chaque évaluation.
2. Evaluations

BACHELIERS	ABITURIENTEN/ BACHELIERS
<b>TRONC COMMUN</b>  Pour la compréhension orale / écrite et l'expression orale / écrite, le département d'anglais se réfère à des <b>grilles d'évaluation communes élaborées pour le FG</b> à partir des grilles modèles publiées par le ministère sur eduscol en mars 2023. À ces critères, le département a ajouté, tout comme le ministère en donne la liberté aux équipes pédagogiques, quelques détails utiles pour une évaluation claire et objective. Ces descripteurs sont répertoriés dans le CECRL (Cadre Européen Commun de Référence des Langues).	<b>cours de GRUNDKURS / TRONC COMMUN</b>  L'équipe enseignante utilise des <b>grilles spécifiques à l'Abitur (Klausurgutachten) pour l'écrit et la compréhension de l'écrit auxquelles une entrée supplémentaire a été ajoutée afin que les élèves puissent être également notés en fonction des attentes du baccalauréat.</b> Cette dernière notation est la même que celle des grilles avec lesquelles les bacheliers du FG sont également notés.  <b>Pour l'expression orale et la compréhension orale,</b> l'équipe enseignante utilise les grilles du



<p>Selon l'aptitude spécifique à évaluer (écrire un courriel, mener l'interaction des intervenants dans un débat,...), d'autres critères peuvent être ajoutés par l'enseignant ou enseignante. Ces critères sont également répertoriés dans le CECRL.</p> <p><b>SPECIALITE LLCER littérature / AMC</b></p> <p>L'équipe enseignante utilise les <b>grilles spécifiques au baccalauréat en spécialité.</b></p>	<p>baccalauréat, auxquelles la notation pour les Abiturienten a été ajoutée.</p> <p>Ainsi, les grilles utilisées pour le groupe de Grundkurs/tronc commun permettent d'émettre deux notes, une note en fonction des attentes de l'Abitur et une note en fonction des attentes du baccalauréat.</p> <p><b>LEISTUNGSKURS</b></p> <p>L'équipe enseignante utilise les <b>grilles spécifiques à l'Abitur (Klausurgutachten)</b></p> <p><b>SPECIALITÉ LLCER Littérature /AMC</b></p> <p><b>Spécialité LLCER / AMC:</b> L'équipe enseignante utilise les <b>grilles spécifiques au baccalauréat en spécialité.</b></p>
--	--

### 3. La correction informe les élèves

- d'où ils se situent par rapport aux critères d'évaluation,
- de ce qu'ils ou elles ont acquis,
- de ce qu'il leur reste à travailler.

4. **Au cours d'un semestre, au moins 3 compétences langagières sont évaluées** (deux ou trois évaluations peuvent se suivre (ex. une compréhension écrite et une expression écrite). Les 4 compétences langagières sont évaluées au cours de l'année de manière critériée (grilles d'évaluation. voir pt 1).

### 5. Grandes évaluations (Klausuren) pour les BACHELIERS et ABITURIENTEN

BACHELIERS Tronc Commun	Specialité	ABITURIENTEN Grundkurs/ Tronc commun	ABITURIENTEN Leistungskurs
Une grande évaluation de 90 mn est proposée	Une grande évaluation écrite par semestre préparant de manière évolutive (en exigence	semestre 1 - Première 90 min	semestre 1 - Première 2 Klausuren à 135 min
		semestre 2- Première 90 min	semestre 2 - Première 1 Klausur à 135 min





par semestre (Klausur).  + éventuellement une évaluation de la compréhension orale	et en longueur) à l'évaluation écrite du baccalauréat.	Compréhension orale plus expression écrite	et 1 Klausur "HSV" (Hör-Seh-Verstehen compréhension orale + production écrite) 135 min
		semestre 3  Élèves ayant anglais en 3. Prüfungsfach : au moins 180 mn. (210 min si le professeur donne deux tâches différentes au choix)  Les autres Abiturienten: 90 mn	semestre 3 <ul style="list-style-type: none"> <li>● 1 Klausur à 135 min et</li> <li>● 1 Klausur en condition d'examen (Abitur) de 210 min incl. compréhension, analysis, text production (BUT NO mediation)</li> </ul> 3 tâches de 60 min + 30 min reading and decision time. Choix entre 2 types de Klausuren.
		semestre 4 255 min - Abitur Klausur	semestre 4: Une Klausur à 135 min (qui compte pour 1/3 de la note semestrielle)  La deuxième Klausur est celle de l'ABITUR (zentral-Abitur) : 285 Minuten (elle ne compte pas dans la moyenne).
Cette évaluation compte pour environ un tiers de la note du semestre.	Cette évaluation compte pour environ un tiers de la note du semestre.	Cette évaluation compte pour un tiers de la note du semestre.	Pour le LK la note des deux Klausuren représente 50% de la note semestrielle, sauf au 4e semestre. Au 4eme semestre, les élèves n'ont qu'une seule Klausur qui compte pour 1/3 de la note semestrielle. À la fin du semestre, les élèves écrivent une 2eme Klausur) mais il s'agit là de la Klausur d'examen, qui ne compte donc pas dans la moyenne.

## 6. Niveaux visés

	TRONC COMMUN Bacheliers/Abiturienten	ABITURIENTEN GK/LK
--	---	--------------------



	Les niveaux visés sont ceux indiqués dans les programmes officiels français :	Les niveaux visés sont ceux indiqués dans les programmes officiels allemands:
Fin de terminale	LVA (1ere langue): B2  LVB (2eme langue): B1  LVC (3eme langue): A2+/ B1.	GK Que l'anglais soit la 1ere langue (LVA), ou la 2eme langue, le niveau visé est : B2/C1  LK Que l'anglais soit la 1ere langue (LVA), ou la 2eme langue, le niveau visé est C1
Fin de première	Niveau visé non mentionné dans les programmes français. Cependant, les attentes doivent s'élever progressivement depuis la fin de seconde et les grilles d'évaluation officielles proposent la progression indiquée ci-dessous. Les grilles d'évaluation du Fg suivent également cette progression : LVA : B1-B2 LVB : A2-B1 LVC : A2-A2+	GK : Anglais 1ere langue: B2  Anglais 2ème langue: B1 / B2  LK : B2 (1ere et 2eme langue)

sources :

- *Bulletin Officiel*
- *Auf Kurs zum Abitur, die Gymnasiale Oberstufe 2023/2024*, <https://www.robert-blum-schule.de/wp-content/uploads/2023/11/broschuere-auf-kurs-zum-abitur.pdf>
- *rahmenlehrplan-englisch-go-teil-c%20(4).pdf*

## 7. Attestation des niveaux de compétences

“Se fondant sur les résultats des élèves en contrôle continu, les professeurs indiquent dans le livret scolaire les niveaux de compétences atteints par chaque élève en fin de première et en fin de terminale, dans toutes les activités langagières (compréhension de l'écrit, de l'oral expression écrite et orale).” (Source : le guide de l'évaluation - décembre 2022, mars 2023, novembre 2023)

Le candidat obtient un niveau de compétences global (A2, B1, etc.) s'il atteint ce niveau dans les quatre activités langagières. S'il atteint un niveau supérieur dans au moins une autre activité langagière, le niveau global est accompagné du signe « + ». (Source : le guide de l'évaluation - décembre 2022, mars 2023, novembre 2023)



## EVALUATION ARTS PLASTIQUES

L'évaluation des performances en arts plastiques prend en compte toutes les performances orales, écrites, pratiques et autres. L'évaluation soutient le processus de l'apprentissage, elle est au service de la réussite de l'élève.

Compétence(s) travaillée(s) et évaluée(s)	E comme „Expérimenter, produire, créer“	P comme „Mettre en oeuvre un projet“	S comme „S'exprimer“	R comme „Se repérer...“
NOTATIONS	La représentation ; images, réalité et fiction			
à partir des trois grandes questions	La matérialité de l'oeuvre ; l'objet et l'oeuvre			
	L'oeuvre, l'espace, l'auteur, le spectateur			

Sekundarstufe I (5. - 10. Klasse)  
 CM2 et Collège (de la 6° à la Seconde)

I) Evaluation sur 20 - L'évaluation de l'ensemble des acquis est indiquée séparément par semestre sur le bulletin scolaire français, donc toujours une note semestrielle.

II) Evaluation sur 6 - La note de fin d'année du bulletin scolaire allemand est composée des prestations des 1er et 2ème semestres, donc une note annuelle.

La note des bulletins semestrielle d'allemand et de français se compose en gros de deux parties (70% : 30%) et d'une évaluation formative, sommative ou/et par compétences en même temps. Un niveau de développement constaté des connaissances, des compétences, des capacités et des aptitudes des élèves. L'évolution individuelle des apprentissages doit être prise en compte.

70 % Evaluation par compétence et Evaluation sommative	30 % Evaluation formative
comprend tous les travaux artistiques complexe et pratiques en groupe, travail individuel, le savoir-faire	comprend les commentaires oraux donnés en classe et les réflexions écrites sur les processus esthétiques et artistiques et les expressions dans les phases théoriques de l'art ainsi que les présentations (engagement, processus) <ul style="list-style-type: none"> <li>- documentation</li> <li>- collaboration (attitude par rapport à son propre travail, vers les camarades de classe, respect de consigne)</li> </ul>



Lycée Français  
Französisches Gymnasium  
Berlin

70 % Evaluation par compétence et Evaluation sommative	30 % Evaluation formative
Aufgabengerechte Bearbeitung / Originalität / Einfalls- und Variantenreichtum, Klarheit / Kunsttheoretische Fachkenntnisse / Umgang mit den Materialien / Selbstständigkeit	Arbeitsprozess / mdl. Beteiligung / Methodenkompetenz / Zeitmanagement / Kritikfähigkeit / Reflexion / Offenheit im Beratungsgespräch / Präsentation / soziale Kompetenz / Sprachverwendung

#### Les outils d'évaluation:

Analyse visuelle

Catalogue de critères

Retours oraux

Retours écrits

Auto-évaluation et évaluation par les pairs

Travail sur le portfolio

Présentations de projets

Tests de théorie de l'art - peu courant en arts au FG , mais individuellement possible

Les élèves reçoivent au moins une fiche d'évaluation par semestre selon les priorités de compétences choisie pour la consigne. (FK Beschluss du 6 mai 2024)

Sekundarstufe II Lycée Première / Terminales Gymnasiale Oberstufe, 1.- 4. Semester
--

#### Grundkurs Kunst

La note semestrielle se compose de 1/3 épreuve écrite (DST) + 2/3 partie générale (AT).

La partie générale se compose des domaines de compétences „Production“ et „Réception“, c'est-à-dire

les travaux pratiques et de production (œuvre individuelle, pièce, cahier, dossier, journal artistique, etc.)

les travaux performatifs (performance, art action, défilé de mode),

des présentations médiatiques (présentation sur ordinateur, série de photos, présentation multimédia)

les travaux spécialisés et prestations d'apprentissage particulières,

courtes présentations et exposés, également sous forme d'images (transparents, posters), des travaux écrits

l'apprentissage par le dialogue et auto-organisé

On distingue les domaines d'exigences suivants au sens de l'examen du bac, qui s'articule selon le degré d'autonomie dans l'utilisation de ce qui a été appris:



**Lycée Français**  
**Französisches Gymnasium**  
**Berlin**

Anforderungsbereich

I > connaître, savoir, reproduire (z. B. Wiedergabe von Kenntnissen)

II > appliquer (z. B. Anwenden von Kenntnissen)

III > juger, résoudre le problème (Problemlösen und Werten)

### Option Arts plastiques

La note semestrielle se compose de tous les résultats de travail, réflexions, attitudes de travail et présentations de la même importance.

objectivation et réinvestissement dans le travail en cours et en prévision d'une oeuvre future  
autoévaluation et analyse critique du travail en cours et du travail achevé en fonction des critères d'évaluation, à apprécier les engagements dans la résolution des problèmes et à accorder une importance au processus de l'apprentissage

L'évaluation porte donc également sur la démarche suivie, les étapes franchies, les résultats obtenus, les savoirs acquis (v. compétences). La prise de parole d'élève fait l'objet d'une attention particulière.

Sources:

<https://arts-plastiques.ac-normandie.fr/?-L-evaluation-en-arts-plastiques->

<https://www.education.gouv.fr/bo/21/Hebdo30/MENE2121271N.htm>

<https://bildungsserver.berlin->

[brandenburg.de/fileadmin/bbb/unterricht/rahmenlehrplaene/Rahmenlehrplanprojekt/amtliche\\_Fassung/Teil\\_C\\_Kunst\\_2015\\_11\\_10\\_WEB.pdf](https://bildungsserver.berlin-brandenburg.de/fileadmin/bbb/unterricht/rahmenlehrplaene/Rahmenlehrplanprojekt/amtliche_Fassung/Teil_C_Kunst_2015_11_10_WEB.pdf)

<https://www.berlin.de/sen/bildung/unterricht/faecher-rahmenlehrplaene/rahmenlehrplaene/rahmenlehrplan-bildende-kunst-go-teil-c.pdf>

## EVALUATION EPS au Baccalauréat et Abitur

### Travail par semestre

Au second cycle les élèves choisissent et pratiquent une activité sportive par semestre.

Donc, deux sports différents en classe de Première et deux sports différents en classe de Terminale.

### Participation aux cours d'EPS

La participation aux cours de sport est obligatoire. Les élèves dispensés doivent fournir une attestation médicale. Les dispenses doivent parvenir au professeur d'EPS dans un délai de 3 jours<sup>1</sup>.

L'évaluation au Lycée Français de Berlin s'effectue sur la base du « Rahmenlehrplan für die gymnasiale Oberstufe Partie C Sport », du Bulletin officiel n° 17 du 28-4-2022 ainsi que selon la circulaire française n° 2019 – 219 du 26 septembre 2019. (<https://www.berlin.de/sen/bildung/unterricht/faecher-rahmenlehrplaene/rahmenlehrplaene/rahmenlehrplan-sport-go-teil-c.pdf>)

<sup>1</sup> Les élèves dispensés à l'année doivent fournir une attestation du médecin scolaire dans les plus brefs délais (avant les vacances de la Toussaint). Les élèves dispensés au semestre ou bien à qui il manque des notes seront conviés à un rattrapage début mai.



La prestation finale (« **Klausurteil** ») se compose de la manière suivante :

- un test pratique en deux parties spécifiques au cours qui satisfait aux exigences de l'**AFL1** des référentiels d'évaluation français.
- un test théorique écrit spécifique au cours (d'une durée maximale de 30 minutes) et qui englobe en partie l'**AFL2**.
- une course d'endurance de 12 minutes (Cooper-Test).

Les quatre prestations fournies (deux parties du test pratique, test théorique écrit et la course de 12 minutes) sont pondérées de manière égale.

L'évaluation de la prestation d'enseignement – Unterrichtsleistung (« **Allgemeiner Teil** ») comprend des contrôles des résultats d'apprentissage inhérents à l'enseignement, qui reflètent le niveau de performance dans tous les domaines de compétence. L'accent doit être mis sur l'évaluation de la capacité d'action sportive atteinte (en partie l'**AFL2**) ainsi que la capacité à tenir plusieurs rôles en cours d'Eps (**AFL3**).

En outre, les compétences suivantes doivent être pris en compte de manière appropriée dans l'attribution de la note finale : Une participation régulière aux cours, le comportement de l'élève, l'action coopérative en cours et le progrès individuel de l'élève.

Plusieurs choix d'activités sont proposés aux élèves ainsi qu'une activité imposée par le Sénat de Berlin (épreuve d'endurance / Cooper-test).

Voici le tableau des choix d'activités qui sont possible en ce moment au FG en Terminale :

	Activités sportives
Activité 1 (1er semestre)	Natation de vitesse Athlétisme Gymnastique aux agrès
Activité 2 (2 <sup>nd</sup> sem)	Basket-ball Volley-ball Natation sauvetage Boxe française
Activité 3 obligatoire (1 <sup>er</sup> et 2 <sup>nd</sup> sem)	- Course d'endurance (Cooper test)



### Evaluation de la note de sport - Abitur

Le « Klausurteil » compte **un tiers de la note finale** et le « **Allgemeiner Teil** » compte deux tiers de la note finale de sport. L'évaluation en sport se fait durant tout le semestre.

Sur les 4 semestres de sport (2 en Première et 2 en Terminale), l'élève peut en faire compter 0 à 4 cours de sport pour la « **Gesamtqualifikation** » de l'**Abitur**, mais il n'en est pas obligé. Une participation régulière et une note finale correcte au-dessus de 0 sur 15 suffit.

### Evaluation de la note de sport - Baccalauréat

Pour le Baccalauréat trois notes rentrent dans le calcul final :

Les notes des deux activités choisies en Terminales ainsi que la moyenne des deux Cooper-Test - course d'endurance de 12 minutes - premier et second semestre - composent la note du bac.

Chaque Apsa est noté à l'aide des référentiels français. Chaque note comprend 3 parties : AFL1, AFL2 et AFL3.

## EVALUATION ESPAGNOL

Espagnol	Niveaux	Durée et à quel moment	Format	Connaissances / compétences évaluées
Evaluation diagnostique	8 KL/ Niveau A1 9 KL/ Niveau A 2	<b>Quand: En début de chaque nouvel séquence</b> ou <b>Axe Variable</b> selon le niveau de la classe entre 15 minutes et une période en debut d'une nouvelle séquence. Evaluation non notée ou en autoévaluation ou collaborative en groupe.	<b>Evaluation non notée</b> En autoévaluation ou collaborative en groupe de 3/4 élèves ou en classe entière.	<b>A partir de documents toujours authentiques et qui respectent les programmes del'EN et des BO, qui correspondent au niveau requis</b> ( toujours selon les programmeS français) accompagnés de petits exercices et de questions avec l'aide d'outils fournis par le manuel ou préparé par le professeur: cartes mentales et ou de fiches contenant les outils linguistiques indispensables à la compréhension et à l'expression, pour la réalisation de la tâche demandée.



<p><b>Evaluation formative</b></p>		<p><b>Quand :</b> Régulièrement après la fin de l'étude de <b>chaque document à la reprise du cours</b> . Durée variable selon le niveau de la <b>classe entre 15 minutes et une période en défaut de séquence.</b></p>	<p>Exercices de CO orale et CE individuels ou CE ou par groupes selon le niveau de difficulté et le format des documents étudiés</p>	<p><b>A partir de documents toujours authentiques</b> et qui respectent les <b>programmes del'EN et des BO</b>, accompagnés de petits exercices et de questions avec l'aide d'outils fournis par le manuel ou préparé par le professeur: cartes mentales et ou de fiches contenant les outils linguistiques indispensables à la compréhension et à l'expression, pour la réalisation de la tâche demandée.</p>
<p><b>Evaluation sommative evaluation de fin de séquence par compétences. CE CO EE</b> (Elle s'établit au regard des compétences que l'enseignant souhaite valider.)</p>		<p>En fin de séquence soit après l'études de de trois `5 documents et supports différents ( écrits, audio, video, affiches tableau etc... <b>durée 2 périodes</b></p>	<p>Par compétences <b>docs authentique inconnus mais qui reprennent le thématiques étudiées en EE en CO et une EE en EE en CO et une EE</b></p>	<p>Au moins 5/ 7 DST ou évaluations par compétences par année scolaire.</p>
<p><b>Evaluation sommative ou évaluation sur les compétences acquises. EO exclusivement</b></p>		<p>5 mn / 10 minutes</p>	<p><b>Pour EO en continue sous forme d'exposé, de dialogue devant la classe. Préparation en classe en amont.</b></p>	<p>Evaluation: Respect des consignes de la correction linguistique, de la fluidité prononciation, aisance.</p>





<p><b>Evaluation diagnostique</b></p>	<p><b>Niveau 10 ème / secondes</b></p>	<p><b>En début de chaque nouvel séquence ou Axe</b> Variable selon le niveau de la classe entre 15 minutes et une période en défaut de séquence. Evaluation non notée ou en autoévaluation</p>	<p>Travail individuel ou collaboratif par groupe de deux ou 3/4. Ou en classe entière. Non notée</p>	<p><b>A partir de documents toujours authentiques et qui respectent les programmes del'EN et des BO</b>, accompagnés de petits exercices et de questions avec l'aide d'outils fournis par le manuel ou préparé par le professeur: cartes mentales et ou de fiches contenant les outils linguistiques indispensables à la compréhension et à l'expression, pour la réalisation de la tâche demandée.</p>
<p><b>Evaluation formative</b></p>		<p><b>Quand :</b> Régulièrement après la fin de l'étude de <b>chaque document à la reprise du cours</b> . Durée variable selon le niveau de la <b>classe entre 15 minutes et une période en défaut de séquence.</b></p>	<p>Exercices de CO orale et CE individuels ou CE ou par groupes selon le niveau de difficulté et le format des documents étudiés toujours en classe dans la mesure du possible.</p>	<p><b>A partir de documents toujours authentiques</b> et qui respectent les programmes del'EN et des <b>BO</b>, accompagnés de petits exercices et de questions avec l'aide d'outils fournis par le manuel ou préparé par le professeur: cartes mentales et ou de fiches contenant les outils linguistiques indispensables à la compréhension et à l'expression, pour la réalisation de la tâche demandée. <b>Petits bilans sous forme de test de 5 à 10 minutes en début de cours. Notés sur 5 ou sur 10.</b></p>
<p><b>Evaluation sommative evaluation de fin de séquence par compétences.</b></p>		<p><b>Quand:</b>En fin de séquence soit après l'études de de trois `5 documents et supports différents ( écrits, audio, video, affiches tableau etc... <b>durée 2 périodes</b></p>	<p>Par compétences <b>doc authentique inconnus mais qui reprennent le thématiques étudiées en EE en CO et une EE</b></p>	<p><b>Au moins 5/ 7 DST ou évaluations par compétences par année scolaire.</b> Notée sur 20 et comptent pour 50% ou 60% de la note</p>



<p><b>Evaluation sommative ou évaluation sur les compétences acquises. EO exclusivement</b></p>		<p>Quand au moins 1 fois par élèves par semestre</p>	<p>5 mn / 10 minutes soit préparé en amont soit en classe 8 10 minutes de préparation selon les niveaux</p>	<p><b>Evaluation:</b>          Respect des consignes de la correction linguistique, de la fluidité prononciation, aisance. Pertinence du propos.  <b>Si travail en groupe: évaluation</b> de la répartition des tâches. Notée sur 10 ou sur 20 coefficient 1.</p>
<p><b>Evaluation diagnostique</b></p>	<p><b>Niveaux 11 èmes/ 12èmes</b>          Premières et terminales  <b>Matière du tronc commun</b>  <b>évaluation en contrôle continue LVA LVB LVC pas de groupes de niveaux</b></p>	<p><b>En début de chaque nouvel séquence ou Axe</b>          Variable selon le niveau de la classe entre 15 minutes et une période en défaut de séquence. Evaluation non notée ou en autoévaluation</p>	<p>Travail individuel ou collaboratif par groupe de deux ou 3/4. Ou en classe entière.          Notée individuellement ou pas en fonction des compétences et du niveau de chaque élèves Non notée si LVB ou LVC sur 10 coeff 1 voir</p>	<p><b>A partir de documents toujours authentiques et qui respectent les programmes de l'EN et des BO</b>, accompagnés de petits exercices et de questions avec l'aide d'outils fournis par le manuel ou préparé par le professeur: cartes mentales et ou de fiches contenant les outils linguistiques indispensables à la compréhension et à l'expression, pour la réalisation de la tâche demandée.</p>



<b>Evaluation formative</b>	<b>Niveaux 11 èmes/ 12èmes Premières et terminales Matière du tronc commun évaluation en contrôle continue LVA LVB LVC pas de groupes de niveaux</b>	<b>Quand :</b> Régulièrement après la fin de l'étude de <b>chaque document à la reprise du cours</b> Durée variable selon le niveau de la <b>classe entre 15 minutes et une période en défaut de séquence.</b>	Exercices de CO orale et CE individuels ou CE ou par groupes selon le niveau de difficulté et le format des documents étudiés toujours en classe dans la mesure du possible.	ravail par axes imposés par le programme 8 axes et 6 au minimum en premières et en terminales reprise de 6 à 8 axes selon ce qui a été étudiés en premières. <b>A partir de documents toujours authentiques</b> et qui respectent les <b>programmes de l'EN et des BO</b> , accompagnés de petits exercices et de questions avec l'aide d'outils fournis par le manuel ou préparé par le professeur: cartes mentales et ou de fiches contenant les outils linguistiques indispensables à la compréhension et à l'expression, pour la réalisation de la tâche demandée. <b>Petits bilans sous forme de test de 5 à 10 minutes en début de cours. Notés sur 5 ou sur 10.</b>
-----------------------------	--	---	--	--



<p><b>Evaluation formative</b></p>	<p><b>Niveaux 11 èmes/ 12èmes Premières et terminales</b></p>	<p><b>Quand :</b>Régulièrement après la fin de l'étude de <b>chaque document à la reprise du cours</b> Durée variable selon le niveau de la <b>classe entre 15 minutes et une période en défaut de séquence.</b></p>	<p>Exercices de CO orale et CE individuels ou CE ou par groupes selon le niveau de difficulté et le format des documents étudiés toujours en classe dans la mesure du possible.</p>	<p>Travail par axes imposés par le programme 8 axes et 6 au minimum en premières et en terminales reprise de 6 à 8 axes selon ce qui a été étudiés en premières.<b>A partir de documents toujours authentiques</b> et qui respectent les <b>programmes de l'EN et des BO</b>, accompagnés de petits exercices et de questions avec l'aide d'outils fournis par le manuel ou préparé par le professeur: cartes mentales et ou de fiches contenant les outils linguistiques indispensables à la compréhension et à l'expression, pour la réalisation de la tâche demandée. <b>Petits bilans sous forme de test de 5 à 10 minutes en début de cours. Notés sur 5 ou sur 10.</b></p>
<p><b>Evaluation sommative evaluation de fin de séquence par compétences.</b></p>	<p><b>Niveaux 11 èmes/ 12èmes Premières et terminales</b></p>	<p><b>Quand:</b>En fin de séquence soit après l'études de de trois `5 documents et supports différents ( écrits, audio, video, affiches tableau etc... <b>durée 2 périodes</b></p>	<p>Par compétences <b>doc authentique inconnus mais qui reprennent le thématiques étudiées en EE en CO et une EE</b></p>	<p>En première 11 kl 2 Klausuren par année pour les futurs Abiturienten 1 par semestre. Pour les 12eme 1 par année scolaire. Klausur qui compte come DST pour les futurs bacheliers <b>Au moins 4/ 6 DST ou éva luations par compétences par année scolaire.</b> Notée sur 20 et comptent pour 50% ou 60% de la note <i>Notation selon les grilles du Bo de EN communes à toutes les langues vivantes Comptabilisé sur 10 ou 20 selon le niveau requis en LVA LVB ou LVC soit B1/ B2 / C1</i></p>



<b>Evaluation sommative de l'expression orale</b>	<b>Niveaux 11 èmes/ 12èmes Premières et terminales</b>	<b>Quand : Le plus régulièrement possible</b>	Au cours de l'étude d'une séquence ou en fin de séquence sur document inconnu en préparation au préalable en Dm ou directement en classe.	Notation selon les grilles du Bo de EN communes à toutes les langues vivantes. Comptabilisé sur 10 ou 20 selon le niveau requis en LVA LVB ou LVC soit B1/ B2 / C1
---	--	---	---	--

## EVALUATION FRANÇAIS

### Calcul des moyennes pour le bulletin

#### 1. Classes FLE (du CM2 à la 7<sup>e</sup>)

<b>Ecrit (50 % de la moyenne sur le bulletin)</b>		<b>Oral (50 % de la moyenne sur le bulletin)</b>	
DST (4 à 6)	Diverses autres évaluations écrites (minimum 5)	Participation en cours	Interrogations orales, récitation, lecture, exposés, tenue de cahier...
80 %	20 %	70 %	30 %

Remarque : Au second semestre de la 7<sup>e</sup> classe, un DST écrit sera remplacé par un DST oral, comme le permet le *Schulgesetz* de Berlin §19 (3).

#### 2. Classes bilingues CM2 et 6<sup>e</sup>

<b>Ecrit (50 % de la moyenne sur le bulletin)</b>		<b>Oral (50 % de la moyenne sur le bulletin)</b>	
DST (4 à 6)	Diverses autres évaluations écrites (minimum 5)	Participation en cours	Interrogations orales, récitation, lecture, exposés, tenue de cahier...
70 %	30 %	50 %	50 %

#### 3. De la 8<sup>e</sup> classe pour les élèves FLE (AA) et de la 7<sup>e</sup> classe pour tou.te.s les autres jusqu'à la seconde

<b>Ecrit (50 % de la moyenne sur le bulletin)</b>		<b>Oral (50 % de la moyenne sur le bulletin)</b>	
DST (4)	Diverses autres évaluations écrites (minimum 5)	Participation en cours	Interrogations orales, récitation, lecture,



			exposés, tenue de cahier...
60 %	40 %	60 %	40 %

#### 4. Première / 11<sup>e</sup>

##### Semestre 1 (bulletin français)

Klausuren (50% de la moyenne sur le bulletin)	Allgemeiner Teil (50% de la moyenne sur le bulletin)	
1 Klausur	Participation en cours	Diverses autres évaluations écrites (minimum 2)
100%	2/3	1/3

##### Semestre 2 (bulletin français)

Klausuren (50% de la moyenne sur le bulletin)	Allgemeiner Teil (50% de la moyenne sur le bulletin)		
2 Klausur	Participation en cours	Diverses autres évaluations écrites (minimum 2)	Bac oral blanc
100%	1/3	1/3	1/3

## EVALUATION HISTOIRE - GEO - EMC

### Préambule

#### Généralités votées par l'Assemblée plénière :

- Des classes 5 à 10 « environ 50% » de la note pour « l'écrit » et « environ 50 % » de la note pour « l'oral ».
- Pour les classes de Première et de Terminale, 1/3 de la note est constituée de la note de Klausur et 2/3 à la note générale (AT) pour le GK. Pour le LK (HGGSP, SES, HLP), la relation est de 50% pour les Klausuren et 50% pour la note générale (AT).

#### Principe général pour le département des Sciences Humaines et Sociales :

Les spécifications suivantes ont été discutées et acceptées par le Conseil de matière Histoire-Géographie-Ethique-EMC le 7 novembre 2016. Chaque enseignant reste néanmoins libre de varier les composants de la note écrite et de la note orale en fonction de la classe et pour d'autres raisons pédagogiques.

### Règlements dans le détail



| Lycée Français  
| Französisches Gymnasium  
| Berlin

## Classes 5-10

Le cadre général est le suivant :

1. Loi allemande (notes allemandes) en classes 5-9 ; principes de notation similaires en classe 10.
2. En Histoire-Géographie les élèves n'écrivent officiellement pas de « DST » mais des « test » (car matière secondaire. Exception : en classe 5 et 6, les élèves écrivent des DST en GeWi, car il s'agit d'une matière principale selon le programme cadre de Berlin (Berliner Rahmenlehrplan).
3. Le nombre de tests varie en fonction des périodes hebdomadaires : 2 tests par semestre pour une matière à 2 périodes, un test par semestre pour une matière à 1 période. En GeWi, 3 à 4 DST annuels sont requis.
4. Les tests sont annoncés une semaine avant leur tenue et portent de manière générale sur un chapitre traité les semaines précédentes (4-6 semaines). Les tests ne sont pas à confondre avec les contrôles de devoirs (interrogation sur le contenu du dernier cours).
5. Le « brevet blanc » est un test portant sur les sujets de toute l'année étudiés jusqu' alors. Tous les élèves écrivent le même « brevet blanc » reliant les matières Histoire/Géo/EMC (concertation et accord sur le sujet au début du Second Semestre).

La notation des tests varie selon leur nature :

1. Pour les tests où des points sont attribués à chaque question, la note est calculée en fonction d'un barème de pourcentages conformément au tableau qui se trouve dans le Carnet de l'élève.
2. La structure des tests rend préférablement compte la grille des compétences à acquérir selon le niveau de classe et se compose de parties distinctes.
3. La présentation est prise en compte. Des points sont attribués à la présentation (l'orthographe et l'expression font partie de la présentation, mais elles ne sont le critère exclusif). D'une façon générale, la présentation peut être prise en compte dans les autres classes également.
4. Toute copie corrigée doit comporter la distribution des notes de la classe ainsi que la moyenne du test. Un barème structuré par compétences est souhaitable.

La partie générale (« mündliche Note » ou AT) fait l'autre moitié de la note semestrielle

1. Les contributions orales sont valorisées en fonction de leur qualité mais aussi de l'engagement manifesté par leur fréquence.
2. Le travail en classe – qui n'est pas uniquement oral- fait partie de la note générale.
3. Les devoirs à la maison (DM) y compris des révisions écrites (tests de vocabulaire) entrent également dans le calcul de la note générale. Lever le doigt fréquemment ne suffit donc pas.
4. Les projets sont pris en compte dans la note écrite. Les exposés font partie de la note d'oral.

## Classes 11-12 (Lycée/Oberstufe)



**Lycée Français**  
**Französisches Gymnasium**  
**Berlin**

### Généralités :

Les élèves des deux administrations sont notés de la même manière.

Les élèves obtiennent des notes dans le cadre du contrôle continu du tronc commun en Histoire, Géographie et EMC (Grundkurse, GK).

Ils obtiennent des notes dans le cadre de l'enseignement de spécialité en HGGSP, HLP et SES (Leistungskurse, LK)

### Règlements en Tronc Commun/GK d'Histoire et de Géographie :

1. La Klausur compte pour 1/3 de la note semestrielle. Il n'y a qu'une Klausur par semestre.
2. La note générale (AT) compte pour 2/3.
3. Dans la note générale (AT) entrent – en principe à parties égales : les contrôles et les DM (devoirs maison), la participation orale, les exposés.
4. Pour les Klausuren, le plus souvent une note générale est attribuée. Cette note tient compte de la présence de connaissances « brutes », de la capacité d'appliquer ces connaissances (argumentation) et du niveau de réflexion sur une souvent (souvent en rapport avec une problématique).
5. L'évaluation portera sur la réponse à une question problématisée ou bien une analyse de documents (ou une réalisation graphique) selon les textes de référence français<sup>2</sup> (voir également nos critères de réussite pour ces exercices)

### Règlements en enseignement de Tronc Commun EMC :

1. Cet enseignement n'est pas pris en compte pour l'Abitur. Il relève uniquement du Baccalauréat.
2. La notation en EMC se réfère aux textes officiels français<sup>3</sup>.

### Règlement pour les spécialités :

1. Pour toutes les spécialités, la note semestrielle se compose à 50% des Klausuren (2 par semestre) et à 50% de la note générale (AT).
2. Tous les autres règlements sont identiques au tronc commun en histoire-géo.
3. Les formes d'évaluation en contrôle continu et pour l'épreuve finale de spécialité se conforment aux règlements spécifiques pour chaque spécialité<sup>4</sup>.

<sup>2</sup> <https://www.education.gouv.fr/bo/20/Special7/MENE2019454N.htm>

<sup>3</sup> <https://eduscol.education.fr/document/5470/download> (p.20)

<sup>4</sup> arrêté du 17-1-2019 publié au BO spécial n° 1 du 22 janvier 2019 (pour la 1<sup>ère</sup>) ; arrêté du 19-7-2019 publié au BO spécial n° 8 du 25 juillet 2019 (pour la Terminale)





Evaluation des examens dans le cadre de l'Abitur et du contrôle continu du Baccalauréat :

1. Les Klausuren du contrôle continu se conforment dans leur durée aux exigences de l'Abitur, dans leur évaluation aux exigences du Baccalauréat (Tronc commun<sup>5</sup>/GK et Spécialités<sup>6</sup>/LK)
2. L'épreuve orale de l'Abitur (4. Prüfungsfach) est évaluée en conformité avec les exigences de l'Abitur<sup>7</sup>.

**3. Tableau de l'évaluation dans le département des Sciences Humaines et Sociales  
(Gewi/Histoire/Géographie/Ethique/EMC/Spécialités HGGSP et HLP)**

	CM2 /6ème	Collège (5 <sup>ème</sup> -Seconde)	Lycée (1 <sup>ère</sup> -Tle)
Gewi	Évaluation de l'écrit : 50% de la note Au moins 3 DST annuels Évaluation de l'oral : 50 % de la note. L'oral est évalué au moyen des contributions en classe, projets, exposés, DM		
Histoire		Évaluation de l'écrit : 50% de la note : 2 tests par semestre Évaluation de l'oral : 50 % de la note. L'oral est évalué au moyen des contributions en classe, projets, exposés, DM En 3 <sup>ème</sup> , le Brevet Blanc constitue une évaluation commune en histoire, géographie et EMC.	Écrit : 1 Klausur par semestre en GK (TC) 1/3 de la note Oral : note générale AT (Allgemeiner Teil) : 2/3 de la note en GK (TC). Un exposé annuel obligatoire. (Les pondérations dépendent également de l'examen préparé (Baccalauréat et Abitur))
Géographie		Évaluation de l'écrit : 50% de la note. 2 tests par semestre Évaluation de l'oral : 50 % de la note. L'oral est évalué au moyen des contributions en classe, projets, exposés, DM En 3 <sup>ème</sup> , le Brevet Blanc constitue une évaluation commune en histoire, géographie et EMC.	Écrit : 1 Klausur par semestre en GK (TC) 1/3 de la note Oral : note générale AT (Allgemeiner Teil) : 2/3 de la note en GK (TC). Un exposé annuel obligatoire. (Les pondérations dépendent également de l'examen préparé (Baccalauréat et Abitur))
Ethique		Évaluation de l'écrit : 50% de la note : 2 tests par semestre pour un cours de 2 périodes,	

<sup>5</sup> <https://eduscol.education.fr/document/5470/download> (p.15-18)

<sup>6</sup> <https://eduscol.education.fr/document/5470/download> (p.77-81, p.101)

<sup>7</sup> Voir document « Consignes pour l'épreuve de l'Abitur oral du 17 mai 2020) et le document officiel du Sénat <https://bildungserver.berlin-brandenburg.de/unterricht/faecher/gesellschaftswissenschaften/geografie/pruefungen-leistungsfeststellung-und-bewertung-lernprozessbegleitende-diagnostik/pruefungen>



		1 test par semestre pour un cours d'1 période. Un test peut être remplacé par exposé élaboré. Évaluation de l'oral : 50 % de la note. L'oral est évalué au moyen des contributions en classe, projets, exposés, DM	
--	--	--	--

Pour le Département, Luchtmeier, juin 2024

## SCIENCES ÉCONOMIQUES ET SOCIALES (SES)

### 1) Modalités de calcul des moyennes semestrielles et des notes annuelles (seconde)

#### Niveau de seconde :

En seconde, les SES, matières nouvelles pour les élèves, bénéficient de 2 périodes de cours hebdomadaires obligatoires pour tous les élèves. Les règlements berlinois prévoient deux devoirs surveillés par semestre au maximum, qui permettent de calculer une moyenne semestrielle des performances à l'écrit des élèves.

Une note annuelle figure également sur le bulletin allemand du second semestre des élèves. Elle tient compte des progrès réalisés en cours d'année et n'est donc pas une simple moyenne arithmétique des notes des deux bulletins semestriels.

Cette note annuelle inclue une évaluation de la participation orale et/ou de travaux donnant lieu à une présentation orale. Cette note d'oral a pour objectif de valoriser les élèves ayant des performances décevantes à l'écrit en regard de leur participation en classe. Elle ne saurait en aucun cas être cependant utilisée à la demande des élèves a posteriori pour rattraper un manque de travail aux devoirs surveillés entraînant des résultats trop faibles.

#### Niveau première (spécialité / Leistungkurs) :

Pour chaque semestre, les élèves de première auront, au moins deux évaluations écrites de type Klausur (d'une durée minimale de 2 heures 15) permettant d'évaluer les compétences attendues en première (voir plus bas).

Chaque enseignant, dans le cadre de sa liberté pédagogique, pourra intégrer dans la moyenne des travaux écrits réalisés hors la classe et/ou des travaux oraux (réalisés dans ou hors la classe) ainsi qu'une évaluation de la participation orale. Ces évaluations rentreront dans la note dite d'allgemeiner Teil dans la notation allemande.

Le calcul de moyenne tient compte de la diversité des évaluations et de leur contexte de réalisation. Des coefficients plus élevés sont ainsi généralement attribués :



Lycée Français  
Französisches Gymnasium  
Berlin

- aux Klausuren (qui en première pour un Leistungkurs sont de 2h15, durée minimale selon la loi scolaire berlinoise)
- aux travaux réalisés en classe plutôt qu'aux travaux réalisés hors la classe ;
- aux travaux individuels plutôt qu'aux travaux collectifs ;
- aux travaux écrits plutôt qu'aux travaux oraux.

L'enseignant peut procéder à des ajustements de coefficients lorsque cela s'avère nécessaire, par exemple pour s'assurer que la moyenne de la classe est réellement représentative des acquis des élèves compte-tenu de leur positionnement dans le cycle terminal, ou lorsqu'il a connaissance d'une situation particulière d'un élève.

En cas d'absence excusée d'un élève à une évaluation, l'enseignant peut demander à l'élève de rattraper l'évaluation, selon les modalités que l'enseignant décidera.

#### Niveau terminale (spécialité / Leistungkurs) :

Les élèves de terminale auront au premier semestre deux évaluations écrites de type baccalauréat (durée de 4 heures) permettant d'évaluer les compétences attendues à l'examen.

Au deuxième semestre de Terminale n'a lieu qu'une Klausur de 4 heures, le baccalauréat blanc selon les usages français. Pour l'Abitur, la note obtenue au baccalauréat fait office de 4ème Klausur.

Chaque enseignant, dans le cadre de sa liberté pédagogique, pourra intégrer dans la moyenne des travaux écrits réalisés hors la classe et/ou des travaux oraux (réalisés dans ou hors la classe) ainsi qu'une évaluation de la participation orale. Ces évaluations rentreront dans la note dite d'allgemeiner Teil dans la notation allemande.

Le calcul de moyenne tient compte de la diversité des évaluations et de leur contexte de réalisation. Des coefficients plus élevés sont ainsi généralement attribués :

- aux Klausuren (qui pour les SES sont de 4 heures)
- aux travaux réalisés en classe plutôt qu'aux travaux réalisés hors la classe ;
- aux travaux individuels plutôt qu'aux travaux collectifs ;
- aux travaux écrits plutôt qu'aux travaux oraux.

L'enseignant peut procéder à des ajustements de coefficients lorsque cela s'avère nécessaire, par exemple pour s'assurer que la moyenne de la classe est réellement représentative des acquis des élèves compte-tenu de leur positionnement dans le cycle terminal, ou lorsqu'il a connaissance d'une situation particulière d'un élève.

## **2) Modalités de répartition et de progressivité d'évaluation des élèves selon les niveaux**

L'objectif de la matière en seconde est de poser les bases de raisonnement propres aux sciences sociales associées à leur vocabulaire spécifique, ainsi que des méthodes préparant à un éventuel



**Lycée Français**  
**Französisches Gymnasium**  
**Berlin**

choix de spécialité en classe de première et/ou terminale : lecture de statistiques, compréhension de documents reliés à l'actualité économique et sociale. Les points suivants seront travaillés à l'écrit.

A partir de la première, on introduit de manière progressive la méthodologie de l'épreuve écrite du baccalauréat, qui donnent le choix entre une dissertation et une épreuve composée comprenant une question de cours (dite mobilisation des connaissances, EC1), une étude de document (EC2) et un raisonnement sur dossier documentaire (EC3).

Les élèves commencent en première par s'acclimater à la mobilisation de connaissances. On introduit également, de manière progressive, la méthodologie de l'exploitation de documents (notamment de données statistiques pour l'EC2). On amènera les élèves, avant la fin de l'année scolaire de première, à travailler sur la méthodologie du raisonnement (et notamment l'EC3).

L'enseignant pourra évaluer l'expression orale sous différentes formes, conformément à sa liberté pédagogique. Par exemple, il pourra évaluer la participation orale régulière ou un exposé oral individuel ou en groupe.

En Terminale, les points suivants seront travaillés à l'écrit dans la continuité de la classe de première et en vue de la préparation à l'examen final :

On reprend la méthodologie de la mobilisation de connaissances. On consolide également la méthodologie de l'exploitation de documents. On approfondit la méthodologie du raisonnement s'appuyant sur un dossier documentaire. On introduit progressivement la méthodologie de la dissertation. L'enseignant pourra évaluer l'expression orale sous différentes formes, conformément à sa liberté pédagogique. Par exemple, il pourra évaluer la participation orale régulière ou un exposé oral individuel ou en groupe. Cette démarche sera l'occasion de préparer les élèves au Grand Oral.



## EVALUATION DES LANGUES ANCIENNES

### Klassenarbeit / Tests majeurs en langues anciennes

Mat.	niveaux	durée	format	Connaissances / compétences évaluées
latin	7 KL	45 min	Divers exercices sont proposés : - questions de cours: grammaire, civilisation, vocabulaire, étymologie etc... - travail de traduction de phrases ou d'un petit texte avec ou non analyse grammaticale.  L'essentiel de la notation (positive) porte sur des connaissances et doit permettre à tout élève ayant suivi un minimum d'avoir au moins la moyenne (une réponse fautive ne peut pénaliser une bonne réponse).	En accord avec le curriculum du niveau et correspondant aux points vus dans la leçon, en fonction de la progression du groupe et de l'enseignant.e.  En général un KA ou test majeur après un ou deux chapitres (maximum).  Conseil : proposer aux élèves un sommaire des connaissances/compétences nécessaires à maîtriser pour l'évaluation, notamment dans les classes de collège.  La maîtrise de la grammaire de la langue ancienne en vue d'une traduction en autonomie d'un texte antique est le but.
	8 KL	45 min	Divers exercices sont proposés : - questions de cours : grammaire, civilisation vocabulaire, étymologie etc... - travail de traduction de phrases ou d'un petit texte avec ou non analyse grammaticale.	
	9 KL	45 min	Divers exercices peuvent être proposés au sein d'un même devoir : - questions de cours : grammaire, civilisation, vocabulaire, étymologie etc... - travail de traduction de phrases ou d'un texte avec ou non analyse grammaticale, le travail de version doit prendre de plus en plus d'importance.  OU - une version seule avec ou non questions d'analyse.	



	10 Kl	45 ou 90 min	<p>Exercices de version ou un texte de version avec questions de grammaire et d'analyse, questions de cours (civilisation, commentaire...)</p> <p>OU</p> <p>- une version seule avec ou non questions d'analyse.</p> <p>Le dictionnaire peut être utilisé.</p>		
grec	8 Kl	45 min	<p>Divers exercices sont proposés :</p> <ul style="list-style-type: none"> <li>- questions de cours : grammaire, civilisation, vocabulaire, étymologie etc...</li> <li>- travail de traduction de phrases ou d'un petit texte avec ou non analyse grammaticale.</li> </ul> <p>L'essentiel de la notation (positive) porte sur des connaissances et doit permettre à tout élève ayant suivi un minimum d'avoir au moins la moyenne (une réponse fautive ne peut pénaliser une bonne réponse).</p>	<p>En accord avec le curriculum du niveau et correspondant aux points vus dans la leçon, en fonction de la progression du groupe et de l'enseignant.e.</p> <p>En général un KA ou test majeur après un ou deux chapitres (maximum).</p> <p>Conseil : proposer aux élèves un sommaire des connaissances/compétences nécessaires à maîtriser pour l'évaluation.</p>	
	9 Kl	45 min	<p>Divers exercices sont proposés :</p> <ul style="list-style-type: none"> <li>- questions de cours : grammaire, civilisation, vocabulaire, étymologie etc...</li> <li>- travail de traduction de phrases ou d'un petit texte avec ou non analyse grammaticale.</li> </ul>		<p>La maîtrise de la grammaire de la langue ancienne en vue d'une traduction en autonomie d'un texte antique est le but.</p>
	10 Kl	45 ou 90 min	<p>Exercices de version ou un texte de version avec questions de grammaire et d'analyse, questions de cours (civilisation, commentaire...)</p> <p>Le travail de version doit prendre de plus en plus d'importance.</p> <p>Le dictionnaire peut être utilisé.</p>		



### Possibilités d'évaluation alternative :

En 9 Kl (voire dès la 8 Kl notamment en fin d'année) ou 10 Kl évaluer les compétences de traduction dans le cadre d'un travail noté et fait en classe avec le soutien du cahier/manuel/grammaire latine ou grecque.

### **Note en pourcentage**

#### Calcul des moyennes de la 7 Kl. à la 10 Kl.

50 % les deux tests majeurs ou Klassenarbeit (2 minimum par semestre).

25 % note d'oral (fréquence et qualité de la participation en cours, qualité du travail en classe en individuel et en groupes, etc.).

25 % l'ensemble des petits tests (par exemple tests de vocabulaire réguliers).

### Oberstufe

matières	niveaux	durée	nombre	format	Connaissances / compétences évaluées
Latin Grec	11 Kl	90 min	2	Un travail de version avec éventuellement des questions bonus possibles (version supplémentaire /grammaire / civilisation /remarque de commentaire).	Un texte à traduire en rapport avec les thématiques et/ou points de grammaire vus dans la séquence est donné aux élèves.
Latin Grec	12 Kl	90 min	1	Présentation: un texte grec ou latin avec paratexte pour préciser le contexte (possibilité de donner la suite ou le début de textes vus en classe.) Le texte doit être présenté de manière à ce que l'élève puisse travailler dessus.  Longueur: 60 ou 65 mots par Zeitstunde (cf Fachbrief Langues anciennes) doivent être traduits, donc maximum 90 mots selon la difficulté du texte.  OUTILS:  - vocabulaire donné sur le sujet (soit phrase par phrase soit sur une fiche à part dans l'ordre d'apparition dans le texte).  - dictionnaires latin-français ou grec-français, éventuellement mise à disposition d'une grammaire.	Les points essentiels de la grammaire latine/grecque ont été vus les années précédentes.  Notation positive: une belle traduction sera valorisée ainsi que l'effort pour donner du sens et une traduction mot à mot mais juste n'est pas pénalisée.



| Lycée Français  
| Französisches Gymnasium  
| Berlin

## EVALUATION MATHÉMATIQUES

### Niveaux : CM2 – 2<sup>nde</sup> / 5.-10.

Hauptfach → au moins 2 DST/Klassenarbeiten (KA) par semestre.

La moyenne se calcule avec 50% de la moyenne des KA et 50% de la moyenne de l'AT, en %.

Cette moyenne en % est convertie en note allemande entre 6 et 1 à partir du mapping en vigueur pour la Mittelstufe (anciennement dans le carnet de l'élève), et en note française sur 20.

AT → Types d'évaluations possibles: tests écrits, (présentations orales/exposés,) DM, participation orale et engagement dans les travaux personnel et de groupe. La moyenne d'AT est une moyenne pondérée de toutes les notes des évaluations.

### Niveaux : 1<sup>ère</sup> – Term / 11.-12.

LK : 2 Klausuren par semestre et une note d'AT (Allgemeiner Teil) . Ces 3 notes sont converties en note allemande sur 15 à partir du mapping en en vigueur pour les LK, et en note française sur 20.

GK : 1 Klausur par semestre et une note d'AT (Allgemeiner Teil) . Ces 2 notes sont converties en note allemande sur 15 à partir du mapping en en vigueur pour les GK, et en note française sur 20.

AT → Types d'évaluations possibles: tests écrits, (présentations orales/exposés,) DM, participation orale et engagement dans les travaux personnel et de groupe. La moyenne d'AT est une moyenne pondérée de toutes les notes des évaluations.





## EVALUATION SVT

**Évaluations diagnostiques** orales ou écrites au début de chaque séquence.

**Évaluations formatives** des compétences en groupes, utilisation de fiches méthodes et critères de réussites tout au long de l'année. Apprentissage spiralaire.

**Évaluations sommatives** écrites ou orales en fin ou en cours de séquence + évaluations sommatives des compétences expérimentales en fin ou en cours de séquence.

### De la 5<sup>ème</sup> à 10<sup>ème</sup> classe :

	Évaluations type 1	Évaluations type 2	Évaluations type 3
<b>Format</b>	Tests écrits ou oraux	Épreuves pratiques, écrites et orales des compétences expérimentales	Savoir être
<b>Durée</b>	Entre 5 et 40 minutes.	Entre 5 et 40 minutes	Tout le semestre
<b>Connaissances évaluées</b>	Connaissances de la séquence en cours.	Pas de connaissance évaluée	Pas de connaissance évaluée
<b>Compétences évaluées</b>	<ul style="list-style-type: none"><li>* Restitution organisée de connaissances</li><li>*et /ou tâche complexe ou détaillée (construire une démarche de résolution personnelle, analyser des documents et mobiliser des connaissances dans le cadre du problème scientifique posé, exploiter les informations prélevées et mobiliser des connaissances au service de la résolution du problème).</li></ul>	<ul style="list-style-type: none"><li>* Pratiquer des démarches scientifiques</li><li>* Concevoir, créer, réaliser</li><li>* Utiliser des outils et mobiliser des méthodes pour apprendre</li><li>* Pratiquer des langages</li><li>* Utiliser des outils numériques</li><li>* Se situer dans l'espace et le temps</li></ul>	<ul style="list-style-type: none"><li>* Participation</li><li>* Investissement</li><li>* Sécurité</li><li>* Rangement et soin du matériel expérimental</li><li>* Comportement éthique et responsable</li></ul>
<b>Pourcentage de la note semestrielle française et allemande</b>	Environ 70 %	Environ 20 %	Environ 10%



De la 11<sup>ème</sup> à la 12<sup>ème</sup> classe spécialité SVT :

	Allgemeineteil			
	Klausur	Évaluations type 1	Évaluations type 2	Évaluations type 3
<b>Format</b>	Écrit	Tests/DST écrits ou oraux	Épreuves pratiques, écrites et orales des compétences expérimentales	Savoir être
<b>Durée</b>	Entre 2h15 et 3h30	Entre 5 min et 2h15.	Entre 5 et 60 minutes	Tout le semestre
<b>Connaissances évaluées</b>	Connaissances des séquences travaillées.	Connaissances des séquences travaillées.	Pas de connaissance évaluée	Pas de connaissance évaluée
<b>Compétences évaluées</b>	<ul style="list-style-type: none"> <li>* Restitution organisée et argumentée de connaissances *et /ou tâche complexe ou détaillée (construire une démarche de résolution personnelle, analyser des documents et mobiliser des connaissances dans le cadre du problème scientifiques posé, exploiter les informations prélevées et mobiliser des connaissances au service de la résolution du problème).</li> </ul>	<ul style="list-style-type: none"> <li>* Restitution organisée et argumentée de connaissances *et /ou tâche complexe ou détaillée. (construire une démarche de résolution personnelle, analyser des documents et mobiliser des connaissances dans le cadre du problème scientifiques posé, exploiter les informations prélevées et mobiliser des connaissances au service de la résolution du problème).</li> </ul>	<ul style="list-style-type: none"> <li>* Pratiquer des démarches scientifiques</li> <li>* Concevoir, créer, réaliser</li> <li>* Utiliser des outils et mobiliser des méthodes pour apprendre</li> <li>* Pratiquer des langages</li> <li>* Utiliser des outils numériques</li> <li>* Se situer dans l'espace et le temps</li> </ul>	<ul style="list-style-type: none"> <li>* Participation</li> <li>* Investissement</li> <li>* Sécurité</li> <li>* Rangement et soin du matériel expérimental</li> <li>* Comportement éthique et responsable</li> </ul>
<b>Pourcentage de la note semestrielle française</b>	Environ 70%		Environ 20%	Environ 10%
<b>Pourcentage de la note semestrielle allemande</b>	Semestres 1 à 3 : 66% Semestre 4 : 50 %	Semestres 1 à 3 : 34% Semestre 4 : 50%		



De la 11<sup>ème</sup> à la 12<sup>ème</sup> classe NAWI:

	Allgemeiner Teil			
	Klausur	Évaluations type 1	Évaluations type 2	Évaluations type 3
<b>Format</b>	Écrit	Tests écrits ou oraux	Activités pratiques, écrites et orales	Savoir être
<b>Durée</b>	1h30	Entre 5 et 45 minutes	Entre 5 et 45 minutes	Tout le semestre
<b>Connaissances évaluées</b>	Connaissances des séquences travaillées.	Connaissances de la séquence en cours.	Pas de connaissance évaluée	Pas de connaissance évaluée
<b>Compétences évaluées</b>	<p>* Restitution organisée de connaissances            * et /ou tâche complexe ou détaillée (construire une démarche de résolution personnelle, analyser des documents et mobiliser des connaissances dans le cadre du problème scientifiques posé, exploiter les informations prélevées et mobiliser des connaissances au service de la résolution du problème).</p>	<p>* Restitution organisée de connaissances            *et /ou tâche complexe ou détaillée.            (construire une démarche de résolution personnelle, analyser des documents et mobiliser des connaissances dans le cadre du problème scientifiques posé, exploiter les informations prélevées et mobiliser des connaissances au service de la résolution du problème).</p>	<p>* Utiliser des outils et mobiliser des méthodes pour apprendre            * Pratiquer des langages            * Utiliser des outils numériques            * Se situer dans l'espace et le temps</p>	<p>* Participation            * Investissement            * Sécurité            * Rangement et soin du matériel expérimental            * Comportement éthique et responsable</p>
<b>Pourcentage de la note semestrielle allemande et française</b>	Semestres 1 à 3 : 50% Semestre 4 : 0%	Semestres 1 à 3 : 50%  Semestre 4 : 100%		



## EVALUATION EN TECHNOLOGIE / TICE / SNT

### Matières par niveaux :

- **Technologie** : 5ème – 3ème / 7. – 9. (matière pour le DNB)
- **TICE** : 5ème – 3ème / 8. – 9.
- **SNT** : 2nde / 10.

### Compétences évaluées :

Pour les trois matières TECHNOLOGIE/TICE /SNT, les compétences évaluées couvrent les 5 domaines du cycle 4 (source Eduscol) :

- Les langages pour penser et communiquer
- Les méthodes et outils pour apprendre
- La formation de la personne et du citoyen
- Les systèmes naturels et les systèmes techniques
- Les représentations du monde et l'activité humaine

### Évaluations :

Pour ces matières, il n'y a pas de DST/Klassenarbeit. Les évaluations sont régulières au cours de chaque semestre.

La durée des évaluations varie suivant le format. Une interrogation orale de début de cours ou un exposé peuvent avoir une durée de 5 minutes, une activité peut être évaluée sur plusieurs séances.

Les formats d'évaluations possibles sont les suivants :

- Évaluations diagnostiques orales régulières
- Évaluations sommatives écrites en fin de séquence : « tests » écrits
- Évaluations formatives des compétences au moyen d'activités/projets en groupe, d'activités/projets individuels, de présentations orales/exposés
- La participation (contributions orales) est valorisée en fonction de la qualité, de la pertinence et de la fréquence, tout comme l'engagement personnel dans les travaux individuel et de groupe.
- Le travail fait à la maison (exercice, questionnaire à choix multiple) peut être évalué et constitue alors une part de la note de participation

### Notations :

La moyenne est une moyenne de toutes les notes des évaluations, pondérées par leur importance/leur durée.

Cette moyenne en % est convertie : pour le deutsches Zeugnis en note allemande entre 6 et 1 à partir du mapping en vigueur pour la Mittelstufe (anciennement dans le carnet de l'élève), et pour le bulletin français en note sur 20.



## EVALUATION MUSIQUE

### Classes 5 - 10 :

- la note semestrielle se compose de 50% des notes écrites et de 50% des notes orales.
- note orale : participation en cours, et/ou prestations musicales particulières, par exemple participation à divers concerts ou évènements scolaires, travaux de projet dans le domaine de la pratique musicale en cours, auditions en classe et autres
- note écrite : se compose de toutes les notes des tests du semestre et des exposés
- les élèves ne passent pas de DST, mais des tests, comme le prévoit le plan cadre berlinois

### Classes 11 – 12 :

Les notes de la Oberstufe se composent des éléments suivants :

1. Allgemeiner Teil : représente 2 tiers de la note semestrielle

Les critères d'évaluation sont :

- participation orale et implication en cours
- activité musicale (la maîtrise d'un certain instrument n'est pas demandé)
- participation à des événements musicaux à l'école

2. Klausur : représente 1 tiers de la note semestrielle

- la Klausur se présente sous forme écrite, une par semestre
- le contenu correspond uniquement aux thématiques traités en cours, les différents domaines (connaissances, analyse musicale, comparaison musicale, réflexion) sont interrogés dans les pourcentages correspondants
- il est prévu de remplacer au moins une Klausur semestrielle écrite par année scolaire par une "Klausur de pratique musicale".



## EVALUATION EN PHILOSOPHIE

### Plan Local d'Évaluation en Philosophie Tronc Commun

L'enseignement de Philosophie Tronc Commun est dispensé à tous les élèves de terminale et fait l'objet d'une épreuve terminale au baccalauréat (coefficient 8). Les notes obtenues en cours d'année ne comptent ainsi que dans le cadre du contrôle continu de l'Abitur en Français Langue Étrangère (dit « Frabi ») et de l'orientation (Parcoursup, etc.). Les notes semestrielles, la moyenne annuelle ainsi que les appréciations semestrielles et annuelle figurent dans le livret scolaire de l'élève, consulté par le jury lors des délibérations à l'issue des épreuves du premier groupe du baccalauréat.

### Principes généraux d'évaluation : BACCALAURÉAT & ABIBAC

Les élèves des deux administrations sont évalués de la même manière. La pondération des différents exercices n'est pas soumise aux principes de la loi scolaire berlinoise et reste ainsi à la discrétion des enseignants qui s'accordent en cours de semestre sur une formule commune de calcul de la moyenne figurant sur le bulletin français.

Calendrier indicatif des évaluations		
fin septembre	Commentaire de texte	Extrait communiqué lors du 1er cours de l'année. La méthodologie du commentaire de texte est présentée lors des deux premières semaines et fait l'objet d'un ou deux exemples traités en classe.
avant les vacances d'automne	<b>Klausur</b> (seulement pour les élèves d'Abitur LK Französisch)	Commentaire de texte
octobre-novembre	Travaux autour de la dissertation.	En raison du recours accru pour les DM aux outils d'IA il reste à la discrétion des enseignants de proposer un DM ou bien des travaux individuels et/ou de groupe en classe, permettant aux élèves d'acquérir la maîtrise progressive de l'exercice dissertatif.
dates à définir	Contrôles de connaissances (incluant <u>éventuellement</u> des questionnaires en ligne dont les modalités de notation sont explicitées aux élèves en début d'année). Il reste à la discrétion des élèves — notamment exposés à une addiction aux écrans ou souffrant par exemple de TDAH — de décider s'ils participent ou non aux éventuels questionnaires en ligne. Éventuels exposés, selon l'effectif et le profil des classes.	
fin novembre ou début décembre	<b>Klausur</b> (tous les élèves)	Sujet de type baccalauréat (au choix : deux dissertations, un commentaire). Les enseignants s'accordent lors de la prérentrée sur une progression harmonisée afin de proposer un à deux sujets communs. Cette possibilité dépend du niveau et de la progression des différentes classes.
janvier ou février	Questionnaire de lecture autour de l'ouvrage d'étude suivie.	Les références de l'ouvrage sont communiquées en début d'année scolaire ; le questionnaire à renseigner est fourni aux élèves six semaines avant la date de remise en cas de devoir maison.



### Calendrier indicatif des évaluations

mars ou avril	<b>Épreuve de baccalauréat blanc</b>	Les enseignants conviennent lors de la prérentrée d'une harmonisation de leur progression permettant au moins deux sujets communs sur trois lors du baccalauréat blanc.
dates à définir	Contrôles de connaissances (incluant <u>éventuellement</u> des questionnaires en ligne dont les modalités de notation sont explicitées aux élèves en début d'année. Il reste à la discrétion des élèves — notamment exposés à une addiction aux écrans ou souffrant par exemple de TDAH — de décider s'ils participent ou non aux éventuels questionnaires en ligne. Le choix de l'élève peut être différent au 1er et au 2nd semestre. Éventuels exposés, selon l'effectif et le profil des classes.	

### ABITUR

Les élèves présentant l'Abitur sont soumis au calendrier indicatif des évaluations présenté en page 1. Pour les élèves inscrits en GK :  $\frac{1}{2}$  de la note est constituée par la note de Klausur et  $\frac{2}{3}$  par la note générale (AT, allgemeiner Teil) ; pour les élèves inscrits en LK : la relation est de 50%.

Les élèves ayant choisi deux Spécialités relevant de l'AF2 (HGGSP, HLP, SES) doivent présenter le LK Französisch dans le cadre de l'Abitur.

### Détail du calcul de la note d'Abitur figurant sur l'Abiturzeugnis semestriel

Compte tenu des spécificités de l'établissement, le contrôle continu dans la matière **Français Langue Étrangère** (« *Fabi* ») a lieu au FG :

- en **français** pour la classe de 1<sup>ère</sup> (11. Klasse, semestres 1 & 2)
- en **philosophie** pour la classe de terminale (12. Klasse, semestres 3 & 4).

Note de Klausur	Note d'AT ( <i>allgemeiner Teil</i> )
<p>SEMESTRE 3</p> <p><u>LK</u> : notes sur 20 obtenues aux 2 <i>Klausuren</i> d'octobre/novembre et décembre, converties* en notes allemandes (de 1 à 15 points, soit ici un total de 30 points).</p> <p><u>GK</u> : <i>Klausur</i> de décembre convertie en note allemande (de 1 à 15 points).</p>	<p>Moyenne pondérée sur 20 de toutes les notes hors <i>Klausuren</i>, soit : éventuels devoirs à la maison de type bac (dissertations, commentaires de texte), travaux individuels ou de groupe effectués en classe, contrôles de connaissances, fiches de lecture, questionnaires portant sur des films, exposés, devoirs facultatifs ainsi qu'une note dite « d'oral » correspondant au comportement de l'élève (assiduité, participation, attention en classe, prise en compte des conseils dispensés pour progresser, communication...).</p>
<p>SEMESTRE 4</p> <p><u>LK et GK</u> : note du baccalauréat blanc sur 20 convertie* en note allemande (de 1 à 15 points).</p> <p>* Les conversions sont effectuées selon le tableau en vigueur pour le niveau <i>Oberstufe</i>.</p>	<p>En cas de décimale cette note se voit arrondie par excès au point supérieur (<u>sauf</u> si le comportement de l'élève exclut toute bienveillance : absentéisme, inattention, fraude, devoirs non rendus) avant d'être convertie* en note allemande (de 1 à 15 points)</p> <p>À cette note est alors systématiquement ajouté 1 point ! Si la note sur 20 convertie donne déjà un résultat de 15 points ne permettant plus l'ajout systématique du point nommé ci-dessus, ce point se voit ajouté à la note de Klausur convertie en note allemande.</p>



### Détail du calcul de la note d'Abitur figurant sur l'Abiturzeugnis semestriel

**Du croisement de ces deux notes résulte une note allemande (de 1 à 15 points), à laquelle l'administration allemande ajoute 1 point (Velderpunkt)**

Un document détaillant ce mode de calcul à l'aide d'exemple figure sur le site du FG et est présenté aux élèves de l'Abitur en début d'année scolaire.

## EVALUATION EN THEATRE

en classe de Seconde

Évaluation écrite (Klausur)	Allgemeiner Teil (100%)
aucune Klausur n'est exigée	participation régulière et active investissement constructif interaction constructive et bienveillante application des consignes et conseils donnés évolution personnelle

en classe de Première et Terminale

Évaluation écrite 33%	Allgemeiner Teil 66%
Spielpraktische Klausur (présentation d'une scène et réflexion sur ses performances et ses choix de mise en scène)	participation régulière et active investissement constructif interaction constructive et bienveillante application des consignes et conseils donnés évolution personnelle <b>tenir un cahier du comédien/de la comédienne (decrire son parcours de comédien.ne, analyser des mises en scène, relver un aspect du théâtre qui nous a spécialement intéressé)</b>

### Evaluation de l'option théâtre au lycée français de Berlin

**En classe de Seconde :**

L'évaluation est basée sur le travail en cours. Le professeur de théâtre soumet une grille d'évaluation (adaptée au projet de l'année) à ses élèves. Les éléments de base de cette grille d'évaluation sont:

- l'investissement personnel
- l'interaction avec les camarades
- la progression dans la maîtrise des techniques enseignées
- la contribution à la mise en scène





| Lycée Français  
| Französisches Gymnasium  
| Berlin

**En classe de Première et de Terminale :**

L'évaluation est basée sur le travail en cours (voir la description pour la classe de Seconde) qui représente 2/3 de la moyenne finale et sur une évaluation d'une performance scénique (spielpraktische Klausur) qui représente 1/3 de la moyenne finale.

*Au deuxième semestre de la classe de Terminale la Klausur est remplacée par un dossier de l'élève sur son parcours personnel dans le cours de théâtre)*

---

24 septembre 2024, collection Mme Dzembritzki